



Entitat sense ànim de lucre



Fundació
Sant Francesc
d'Assís

Sobretot, persones.

Pla estratègic 2022-2026



La Fundació Sant Francesc d'Assís



La Fundació Sant Francesc d'Assís (FSFA) és una institució sense ànim de lucre que dona assistència a les persones que pateixen problemes sanitaris, socials i de salut mental. La Fundació disposa de tres centres: Can Torras, Les Hortènsies i Montseny.



Descripció

Tres centres amb assistència predominantment sanitària i social.

Concert

Amb el Servei Català de la Salut.

Amb el Departament de Drets Socials.

Una part d'explotació privada.

Cartera de serveis

Places concertades amb el Departament de Drets Socials: 186

Places concertades amb el Servei Català de la Salut: 137

Places particulars: 52

**ATENCIÓ
CONTINUADA**

375 persones

Els Centres: Can Torras, Les Hortènsies, Montseny

Descripció

Atendre persones amb problemes de salut i socials.



Concert

Servei Català de la Salut.

ATENCIÓ CONTINUADA
137 persones

Cartera de serveis

- Hospitalització:** 119 llits.
 - Llarga estada:** 45 llits (14.159 estades anuals).
 - Convalescència:** 65 llits (23.962 estades anuals).
 - Pla integral d'urgències de Catalunya (PIUC):** 49 altes.
 - COVID:** activitat addicional (continua el programa especial COVID).
 - Hospital de dia:** 25 places (5.796 serveis anuals).
- Capacitat administrativa:** 119 llits i 25 places d'hospital de dia.

Descripció

Atendre persones amb problemes de salut mental i/o discapacitat física.



Concert

Departament de Drets Socials; codi servei: S00303.

ATENCIÓ CONTINUADA
168 persones

Cartera de serveis íntegrament amb el Departament de Drets Socials

- Residència**
 - Suport generalitzat.
 - Suport generalitzat amb problemes de salut/salut mental.
 - Suport extens.
 - Suport extens amb problemes de salut/salut mental.
 - Centre de dia CAE** (centre d'atenció especialitzada): 12 places.
- Capacitat administrativa:** 156 llits i 12 places de centre de dia.

Descripció

Atendre persones grans amb necessitat d'acolliment per mancances socials o de salut (residència assistida). Unitat bàsica d'atenció, cura de pacients d'alta dependència.



Concert

Departament de Drets Socials; codi servei: S00303.

ATENCIÓ CONTINUADA
70 persones

Cartera de serveis

- Places concertades amb el Departament de Drets Socials:** 18 (6.570 estades).
- Places particulars:** 52 (18.980 estades).
- Capacitat administrativa total:** 70 llits.

Model assistencial

Humanista

(centrat en les persones)

Situa la persona atesa al centre de tot, la dignitat i els seus drets són reconeguts i respectats en tot moment.



Holístic

Visió multidimensional de la persona (física, psíquica, funcional, social i espiritual).



Interdisciplinari

Diferents perfils professionals treballen en equip i de forma coordinada per donar resposta a les necessitats de cada persona.



Individualitzat

Es basa en plans d'atenció interdisciplinaris adaptats a les necessitats i voluntats de la persona.



Continuat

Garanteix la continuïtat de l'atenció entre els diferents nivells assistencials



Integral

Garanteix la gestió global de les necessitats de les diferents esferes a partir d'una valoració integral.



Integrat

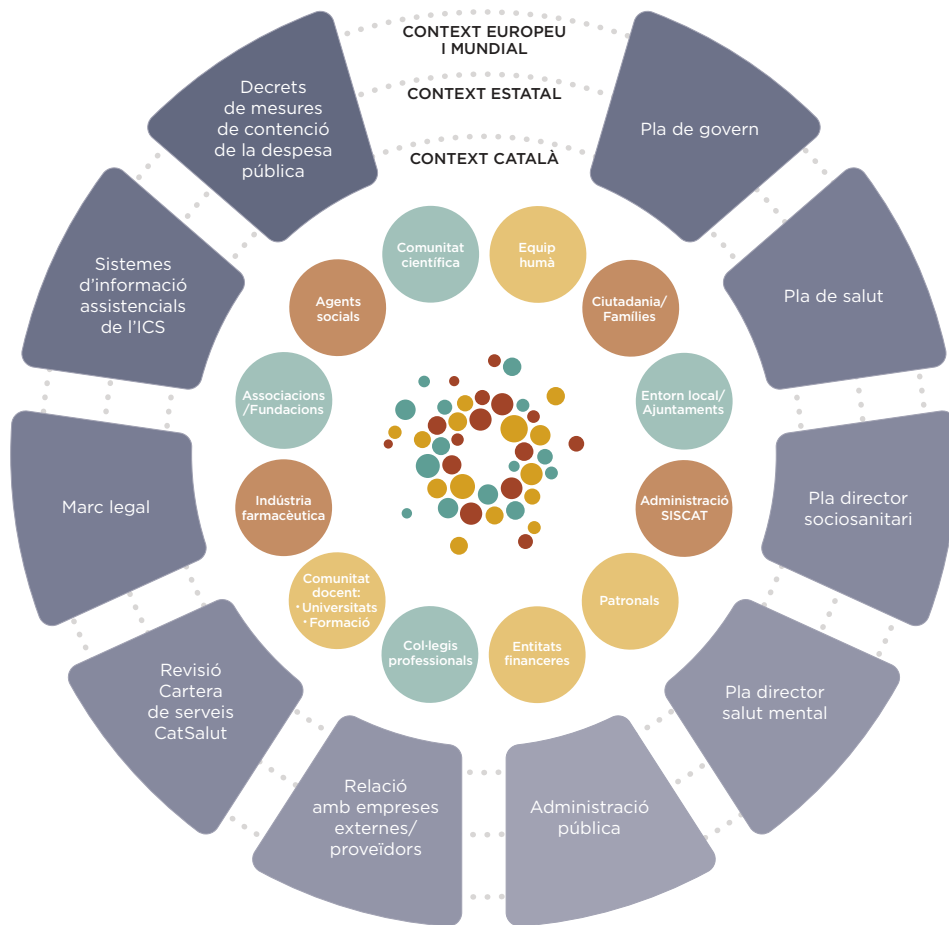
Forma part de la xarxa de recursos sanitaris i socials i s'hi coordina.



Marc regulador

L'entorn sanitari rep la influència d'un conjunt de tendències de caràcter social (envelliment, cronicitat, etc.), tecnològiques (nous medicaments, noves teràpies) i altres (reforma laboral, etc.) que impliquen canvis importants en l'enfocament i el pla de futur de la nostra Fundació.

Es tracta de reptes que cal tenir presents en el plantejament estratègic de la Fundació, ja que influeixen directament en la manera de relacionar-nos amb la societat en general i amb els nostres grups d'interès.



Missió, visió i valors

Missió

Donar una assistència sanitària i social integral de qualitat tècnica i humana centrada en les persones.

Visió

Ser una institució de referència en l'àmbit de la salut i social que vetlli per la qualitat de l'atenció i el benestar de les persones.

Valors

- Compromís social amb i per a les persones.
- Alta competència tècnica i humana.
- Tracte càlid i personalitzat.
- Junts aconseguim avançar.
- Comuniquem qui som i què fem.

Propòsit

Donar una atenció centrada en la persona, que s'adapti a la diversitat de perfils i a tots els dispositius i que vetlli per la sostenibilitat social, econòmica i ambiental.

Fases del Pla estratègic

On estem?

On volem estar?

Com hi arribarem?

Com avançarem?

Diagnòstic

Marc
estratègic

Identificació
- prioritització
estratègiques

Disseny
del Pla

Aprovació
del Pla
estratègic

Implantació,
comunicació i
avaluació

- Anàlisis estratègiques precedents.
- Necessitats dels clients.
- Participació en l'anàlisi DAFO.
- Participació en el qüestionari.
- Participació a les entrevistes.
- Participació als fóruns de treball.

- Reflexió estratègica:
 - Patronat.
 - Comitè de Direcció.
 - Grup nuclear.
- Revisió de la missió, la visió i els valors.
- Definir línies estratègiques, identificar objectius i accions.

- Sessió de treball de l'equip directiu.
- Sessions de treball amb professionals, entrevistes a:
 - Persones clau del sector de la salut.
 - Persones d'ens locals.
 - Persones de l'Administració Pública.
 - Pacients i familiars.
 - Extremadors/es.
- Recepció aportacions i suggeriments.

- Línies estratègiques.
- Objectius.
- Accions.
- Cronograma.
- Comunicació.

- Aprovació per part del Patronat i el Comitè Directiu.

- Implantació.
- Seguiment.
- Avaluació.

Marc estratègic

Després de la reflexió estratègica s'identifiquen sis línies estratègiques de treball per al quinquenni 2022-2026, que s'alineen a l'Agenda 2030 i els Objectius de Desenvolupament Sostenible.

Aquestes línies tenen per objectiu:



Agenda 2030 i els Objectius de Desenvolupament Sostenible (ODS)

L'Agenda 2030 és una agenda integral, multidimensional —en referència a les tres dimensions del desenvolupament sostenible (econòmic, social i ambiental)— i d'aplicació universal, i es desenvolupa mitjançant **17 Objectius de Desenvolupament Sostenible** a través dels quals es volen abordar els gran reptes globals, des de la lluita contra la pobresa o el canvi climàtic fins a l'educació, la salut, la igualtat de gènere, la pau o les ciutats sostenibles.

Cada ODS té diferents fites (169) que contribueixen al compliment de l'objectiu.

L'Agenda 2030 actua a través de cinc esferes de vital importància (conegudes com les 5 P): les persones (*People*), el planeta (*Planet*), la prosperitat (*Prosperity*), la pau (*Peace*) i les aliances (*Partnership*).

La Fundació Sant Francesc d'Assís es compromet amb els ODS i estableix les seves línies estratègiques i les seves accions en funció de l'Agenda 2030.



Objectius de Desenvolupament Sostenible (ODS)

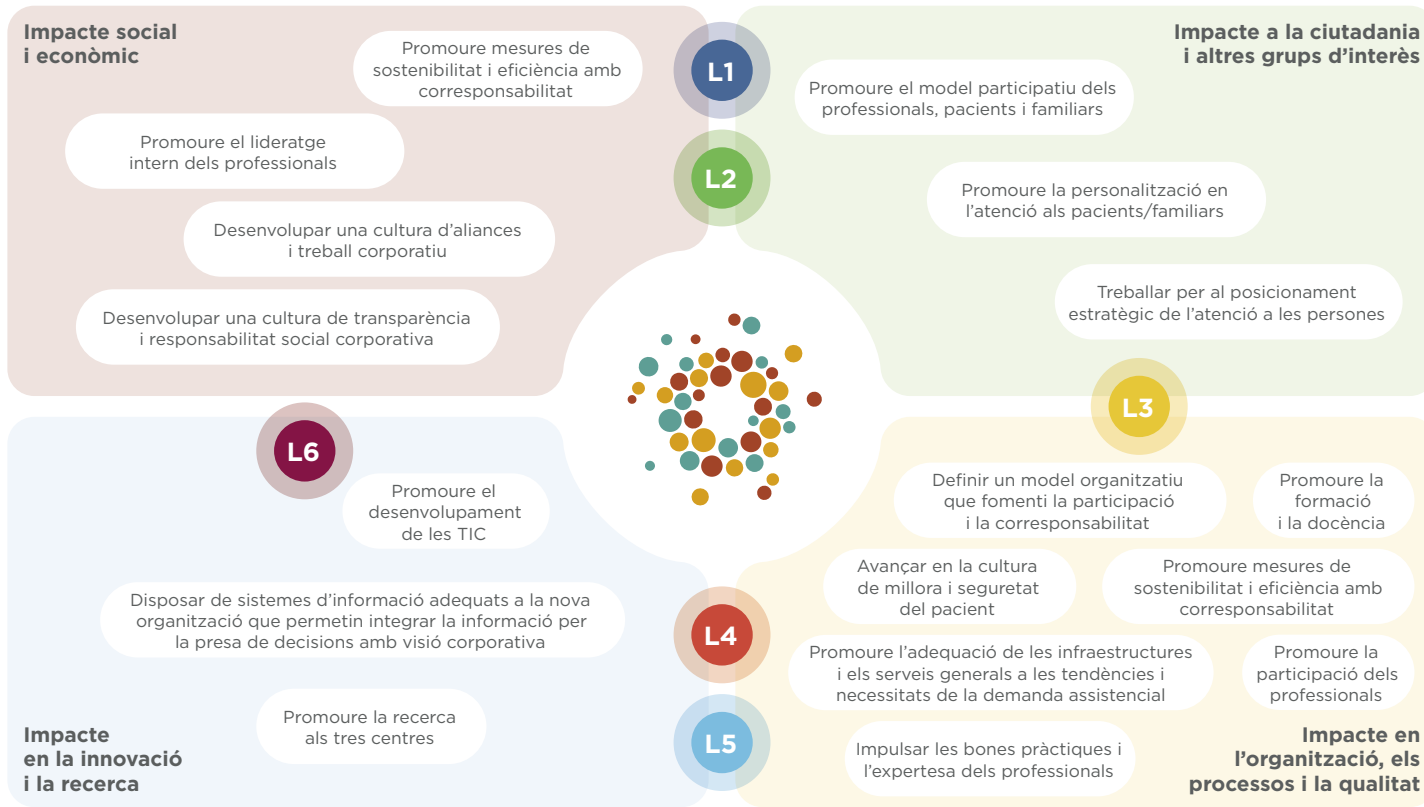


Mapa estratègic

- L1** Lideratge i bon govern
- L4** Persones competents i compromeses

- L2** Responsabilitat social corporativa
- L5** Qualitat i seguretat

- L3** Model d'atenció centrada en la persona
- L6** Innovació i recerca



Pla de comunicació

Pla de comunicació

Objectius

- Generar confiança
- Millorar la imatge
- Ser atractiu per als clients

Públic

- Usuaris
- Proveïdors
- Votants
- Treballadors/es
- Veïns
- Administracions
- Entitats

Missatge

- Què oferim
- Què fem
- Què ens fa diferents
- Per què nosaltres

Eines

- Xarxes socials
- Mitjans de comunicació
- Jornades
- Publicacions digitals
- Web

Accions

- Cursos
- Xerrades
- Publicitat
- Actes





FSFA

Fundació Sant Francesc d'Assís



C. Ferrer i Guàrdia, 9-11
08328 Alella (Barcelona)
Tel. 93 555 19 94 • Fax 93 555 20 70
info@fsfa.cat



www.fsfa.cat



info@fsfa.cat



[/FundacioSantFrancescAssis](https://www.facebook.com/FundacioSantFrancescAssis)



[@dfsfa](https://twitter.com/dfsfa)



[fundacio_fsfa](https://www.instagram.com/fundacio_fsfa)



[company/fsfa-cat](https://www.linkedin.com/company/fsfa-cat)



Can Torras

Centre sanitari d'atenció intermèdia

C. Ferrer i Guàrdia, 9-11
08328 Alella (Barcelona)
Tel. 93 555 19 94



Les Hortènsies

Centre residencial per a persones amb discapacitat

Av. Sant Josep de Calassanç, 57
08328 Alella (Barcelona)
Tel. 93 540 27 72



Montseny

Centre residencial per a persones grans

C. Navarra, 181
08320 El Masnou (Barcelona)
Tel. 93 555 02 57

